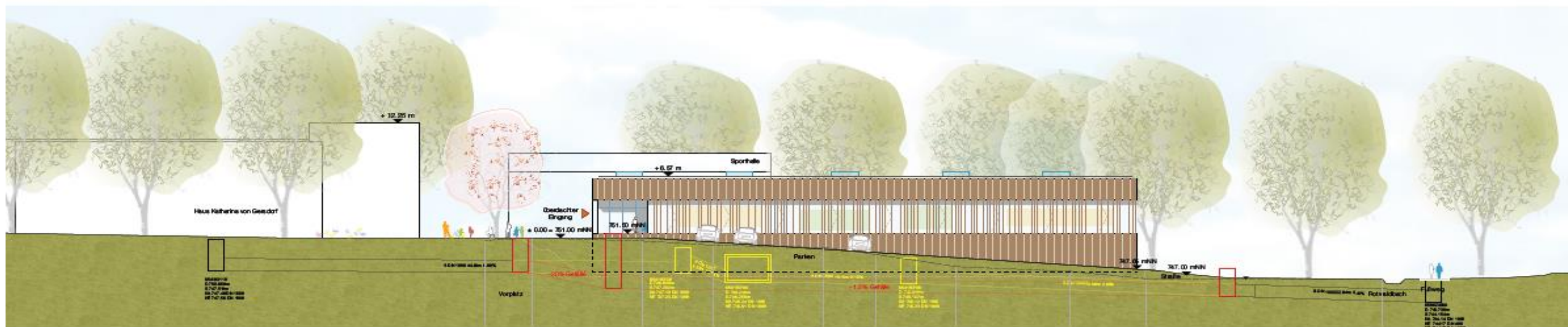


Zukunft bewegen

Linzendorf Sportcampus



Agenda

1. Die Zinzendorfschulen – Mehr als Schule seit 1809
2. Sport- und Lernräume – Status Quo
 - Alte Sporthalle und kommunale Sporthalle
 - Schulhaus Amos Comenius
3. Neubau Sportcampus
4. Zeitplan
5. Spendenmöglichkeiten
6. Ansprechpartner

Mehr als Schule!

Die Zinzendorfschulen – Mehr als Schule seit 1809

Die Zinzendorfschulen in Königsfeld sind eine der größten **staatlich anerkannten** Schulen in freier Trägerschaft mit Internat. **Christliche Werte und Weltoffenheit** prägen seit mehr als 200 Jahren das Leitbild des evangelischen Schulwerks.

Mit **zehn verschiedenen Schularten** und einer Durchlässigkeit in alle Richtungen können wir Jugendlichen in jeder Lebenssituation die richtige Begleitung auf dem Weg zu einem qualifizierten Bildungsabschluss anbieten.

Mehr als 1.000 Schüler*innen und über 200 Mitarbeitende tragen jeden Tag mit ihrem Wirken und Sein dazu bei, dass unsere Schule ein ganz besonderer Ort sein kann. **Mehr als Schule!**

Mehr als Schule!



Königsfeld wurde 1794 von den Herrnhutern gegründet.



1809 eröffnete die erste ‚Mädchenanstalt‘, der Ursprung des heutigen Schulwerks.

Sport- und Lernräume Status Quo

Situation Schulsport:

Genutzt werden derzeit die schuleigene Einfeldsporthalle aus den 1950er Jahren auf dem Campus Mönchweilerstraße und die kommunale Sporthalle (Grundschule Königsfeld, Fußweg ~300 m). Beide Hallen können mit Blick auf die Schülerzahlen bereits jetzt und perspektivisch den Schulsportbedarf nicht mehr abbilden. Zudem plant die Gemeinde eine Sanierung der kommunalen Sporthalle in den kommenden Jahren. Während dieser Phase ist mit weiteren Einschränkungen zu rechnen.



Mehr als Schule!

Sport- und Lernräume Status Quo

Klassenräume im Amos Comenius Schulhaus (AC):

Um Jugendliche zu selbstverantwortlichem Lernen, Denken und Handeln zu befähigen und auf die Herausforderungen der Zukunft vorzubereiten, benötigt unsere Schule zukunftsfähige Lernräume und -inhalte.

Die Klassenräume im AC benötigen mit Blick auf die zeitgemäßen pädagogischen Anforderungen, den Platzbedarfs und die technische Ausstattung eine umfassende Ergänzung im Rahmen des Neubaus.



Mehr als Schule!



Zinzendorf Sportcampus

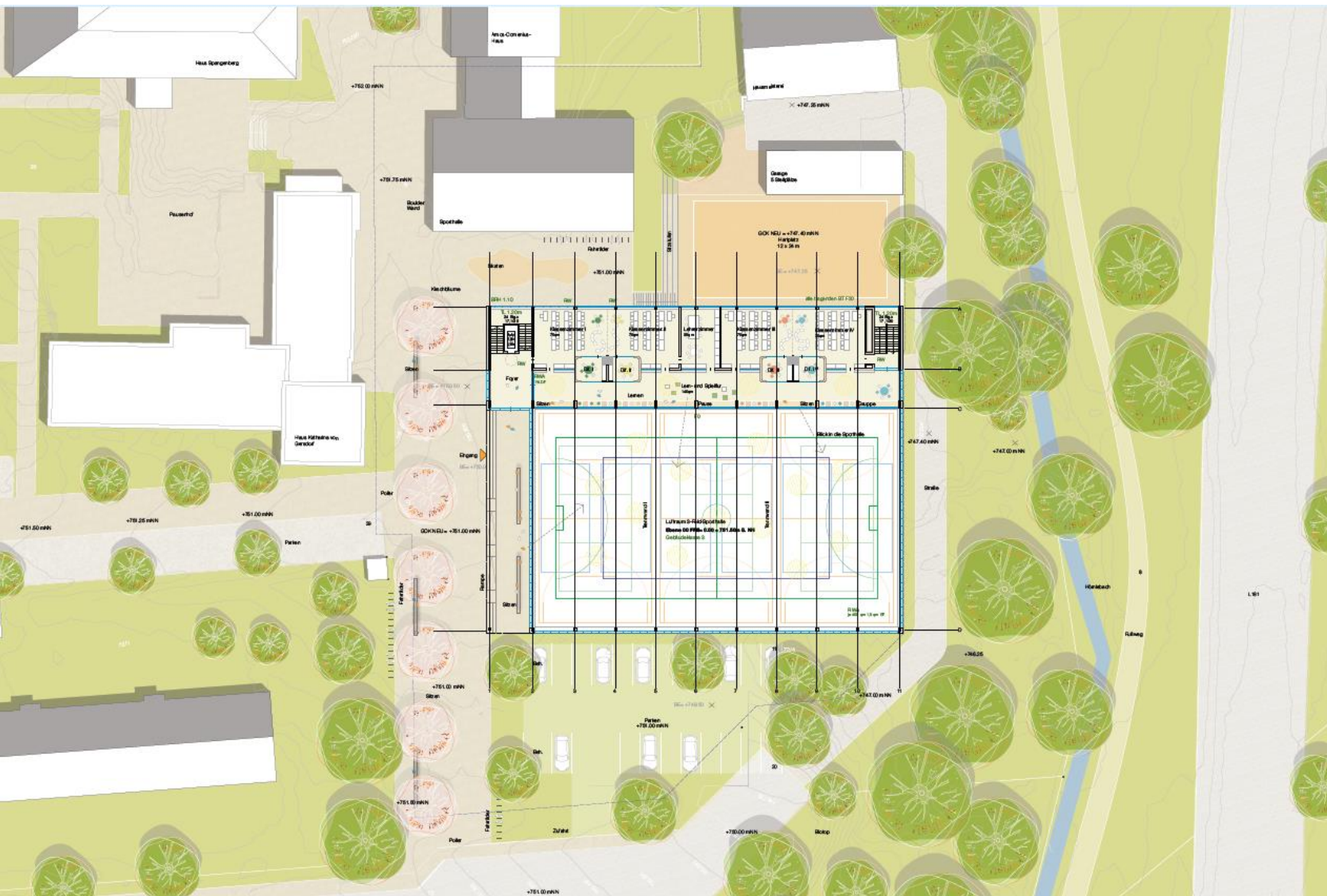
Neubauprojekt

Durch einen Grundstückstausch mit der Gemeinde Königsfeld steht direkt angrenzend an den Schulcampus in der Mönchweilerstraße nun eine Fläche zur Verfügung, die für den Bau eines Sportcampus *„im Herzen der Schule“* optimale Voraussetzungen bietet.

Zinzendorf Sportcampus

Neubauprojekt

Die neue Dreifeldsporthalle mit vier Klassenräumen und einem offenen Lernflur schafft Raum für moderne Unterrichts- und Bewegungsangebote und stärkt die Schule als lebendigen Ort für Schüler*Innen und Lehrkräfte. Auch außerhalb der Unterrichtszeiten können die Räume flexibel für Sport, Projekte und gemeinschaftliche Aktivitäten genutzt werden.



Grundriss Erdgeschoss 1:200

Dreifeldsporthalle Zinzendorfschulen Königsfeld
Vorentwurfsplanung

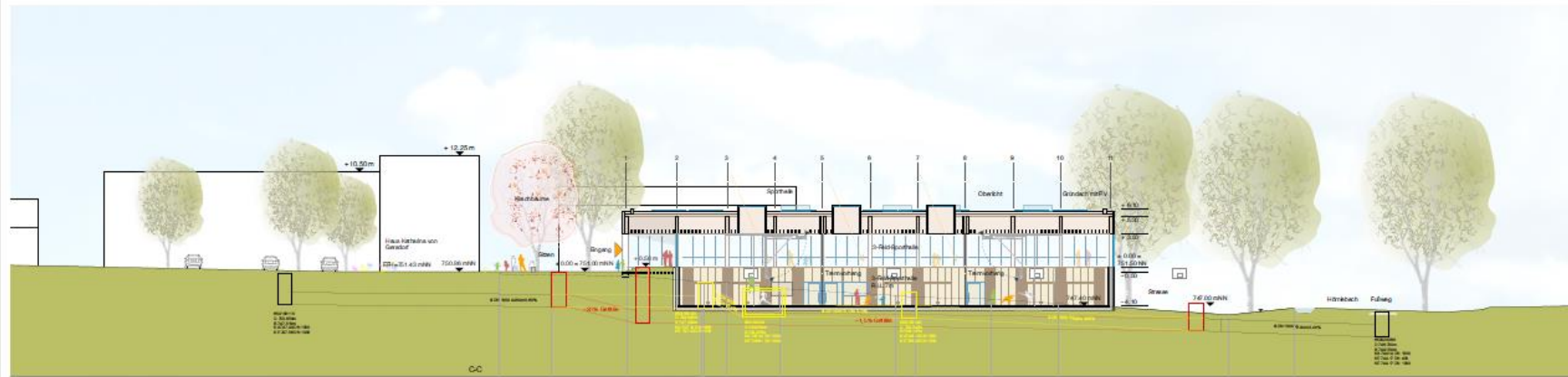
hotz + architekten
09.07.2025

Mehr als Schule!



Neubauprojekt

Das Gebäude greift die Hanglage auf – der Höhenversatz wird nicht abgetragen, sondern in die Gestaltung integriert. Die Architektur ist bewusst zurückhaltend. Klare Linien und reduzierte Materialwahl passen zu den Werten Nachhaltigkeit und Ortsverbundenheit.



Schnitt B_B 1:200

Mehr als Schule!



Zeitplan

Pädagogische Konzeption und architektonisches Konzept	bis Ende Q1/2026
Einreichung Bauantrag	Q2/2026
Ausschreibung der Gewerke	Sommer 2026
Vorbereitung der Baustelle	bis Herbst 2026
Grundsteinlegung, Baubeginn	Frühjahr 2027
Fertigstellung & Einweihung	Frühjahr 2029



Mehr als Schule!

Spendenmöglichkeiten

Mit einer finanziellen Zuwendung im Rahmen Ihrer individuellen Möglichkeiten bewegen Sie mit uns die Zukunft. Jeder Schritt zählt, genau wie im Sport, im Lernen und im Leben.

Ab einer Spende von 5.000 Euro werden Sie auf der Spendentafel im Foyer des Sportcampus mit Ihrem Namen verewigt.

Für Spenden ab einer Höhe von 100 Euro stellen wir eine Spendenbescheinigung aus.

Mehr als Schule!

Spendenkonto:

Zinzendorfschulen
Sparkasse Schwarzwald-Baar

IBAN: DE33 6945 0065 0151 0986 49
BIC: SOLADES1VSS

Verwendungszweck: Name und Anschrift

**Einfach scannen
& direkt spenden**



Ansprechpartner*innen



Erdmute Terno

Pädagogische Gesamtleiterin, Schulleiterin

Telefon 07725 / 9381-61
terno@zinzendorfschulen.de



Tobias Banholzer

Verwaltungsleiter

Telefon 07725 / 9381-20
banholzer@zinzendorfschulen.de



Julia Mack-Amanatidis

Fundraising & Alumni-Netzwerk

Telefon 07725 / 9381-74
mack@zinzendorfschulen.de

Zukunft bewegen Zinzendorf Sportcampus

Sie wollen mit uns Zukunft bewegen?
Dann nehmen Sie mit uns Kontakt auf:

✉ fundraising@zinzendorfschulen.de
i www.zinzendorfschulen.de/zukunftbewegen

Mehr als Schule!

Mehr als Schule!

Ideenspeicher Spendenoptionen

1. Spendenshop auf der Website
2. Spendenlauf
3. Spendengala/-konzerte
4. Spendenmarathon der Klassen
5. Kunstausstellungen/-versteigerungen
6. ...

Mehr als Schule!

Spendenkonto:

Zinzendorfschulen
Sparkasse Schwarzwald-Baar

IBAN: DE13 6945 0065 0000 0349 92
BIC: SOLADES1VSS

Verwendungszweck: Name und Anschrift

**Einfach scannen
& direkt spenden**



Spendenmöglichkeiten

Beispiel

2. Aufwandsspende

Sie können als Selbstständige*r, Handwerksbetrieb oder Unternehmen Dienstleistungen für den Neubau erbringen und möchten sich ganz konkret in das Projekt einbringen? Dann haben Sie mit einer Aufwandsspende die Möglichkeit, auf Ihre Vergütung ganz oder teilweise zu verzichten.

Ab einer Aufwandsspende von 5.000 Euro werden Sie auf der Spendentafel im Foyer des Sportcampus mit Ihrem Namen verewigt.

Für Aufwandsspenden ab einer Höhe von 100 Euro stellen wir eine Spendenbescheinigung aus.

Mehr als Schule!



Spendenmöglichkeiten

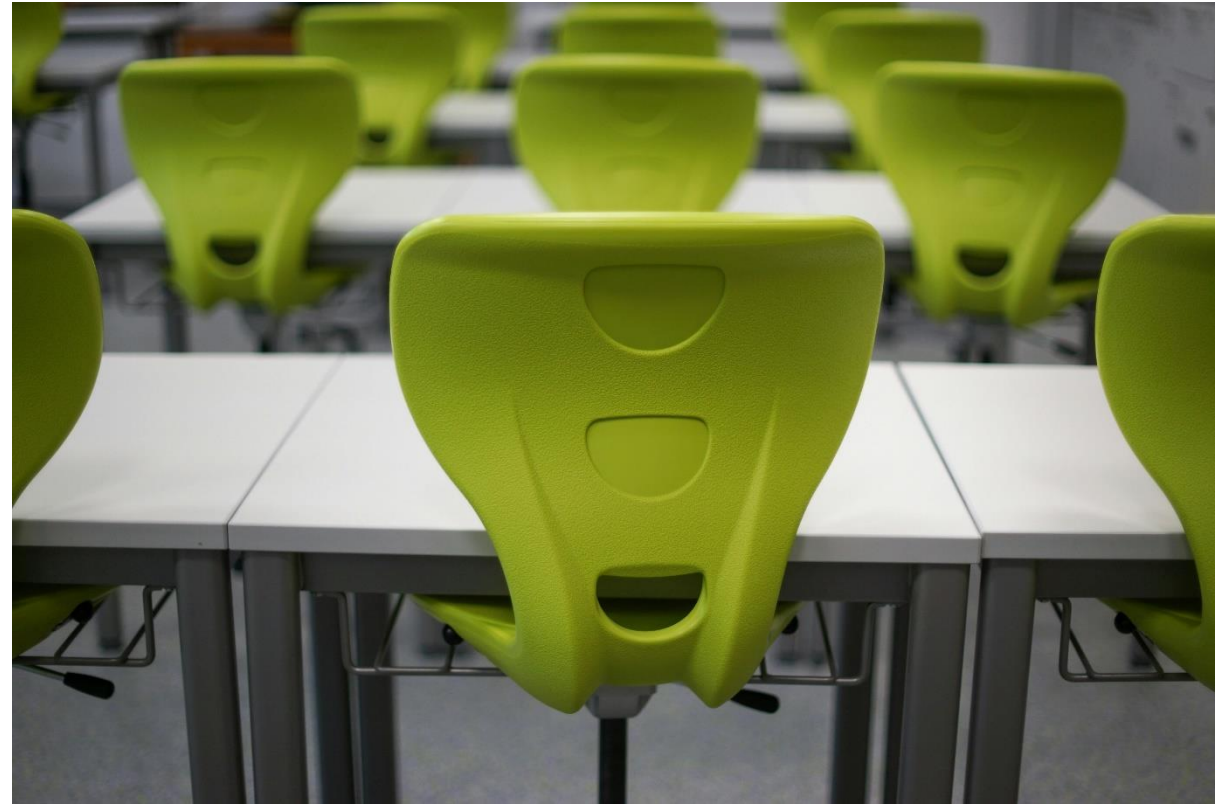
Beispiel

3. Raumpatenschaft

Übernehmen Sie als Unternehmen oder Privatperson eine Raumpatenschaft für einen der vier Klassenräume im neuen Sportcampus, der in Zukunft Ihren Namen trägt.

Eine Patenschaft für einen Klassenraum und dessen Ausstattung beträgt 20.000 Euro.

Ihr Name wird an der Tür des Klassenraums angebracht. Sie erhalten außerdem die Möglichkeit für ein exklusives Event in unseren Räumlichkeiten für Familie und Freunde, Geschäftspartner*innen und Kund*innen.



Mehr als Schule!

Spendenmöglichkeiten

Beispiel

4. Patenschaft für Ausstattung/Sportart

Für leidenschaftliche Sportler*innen und Menschen mit
Lieblingssportarten eignet sich die Patenschaft für
Sportarten und Sportgeräte.

Spenden Sie für einzelne Anschaffungen oder ganze
Sportarten die nötige Ausstattung. Ihr Name wird auf den
jeweiligen Gegenständen angebracht.

Ab einer Spende von 5.000 Euro werden Sie auf der
Spendentafel im Foyer des Sportcampus mit Ihrem
Namen verewigt.

Mehr als Schule!



Spendenmöglichkeiten

Beispiel

5. Namensgeber*in werden

Eine einmalige Gelegenheit: Setzen Sie einen Meilenstein und werden Sie mit Ihrer Großspende Namensgeber*in für den neuen Sportcampus.

Das außergewöhnliche Engagement mit Signalwirkung - in der Region und weltweit, durch unsere regionalen Wurzeln und unser globales Netzwerk.

Der Sportcampus trägt Ihren Namen oder den Ihres Unternehmens. Wir feiern mit Ihnen exklusive Events zur Grundsteinlegung und zur Einweihung. Darüber hinaus können Sie jährlich ein besonderes Ereignis für Ihre Familie und Ihr Unternehmen in unseren Räumen verwirklichen.

Mehr als Schule!

